

# Trydan Gwyrdd Cymru - Ti'n Gyntaf!

## Cronodeb gan "Give My View"

15.07.24 - 23.09.24



### Pa mor agos wyt ti'n byw neu'n gweithio i fferm wynt ar y tir yng Nghymru?



Agos a'u gweld yn aml



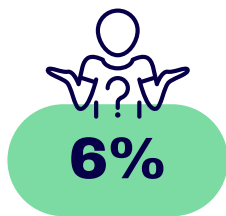
Llai na 5 milltir i ffwrdd



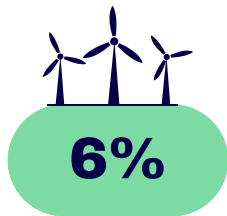
Mwy na 10 milltir i ffwrdd



5-10 milltir i ffwrdd



Ddim yn siŵr a ddim yn sylwi arnynt



Eu gweld nhw tra'n gweithio / teithio

### Dyfeisiau pleidleiswyr



CWESTIWN AMLDDEWIS

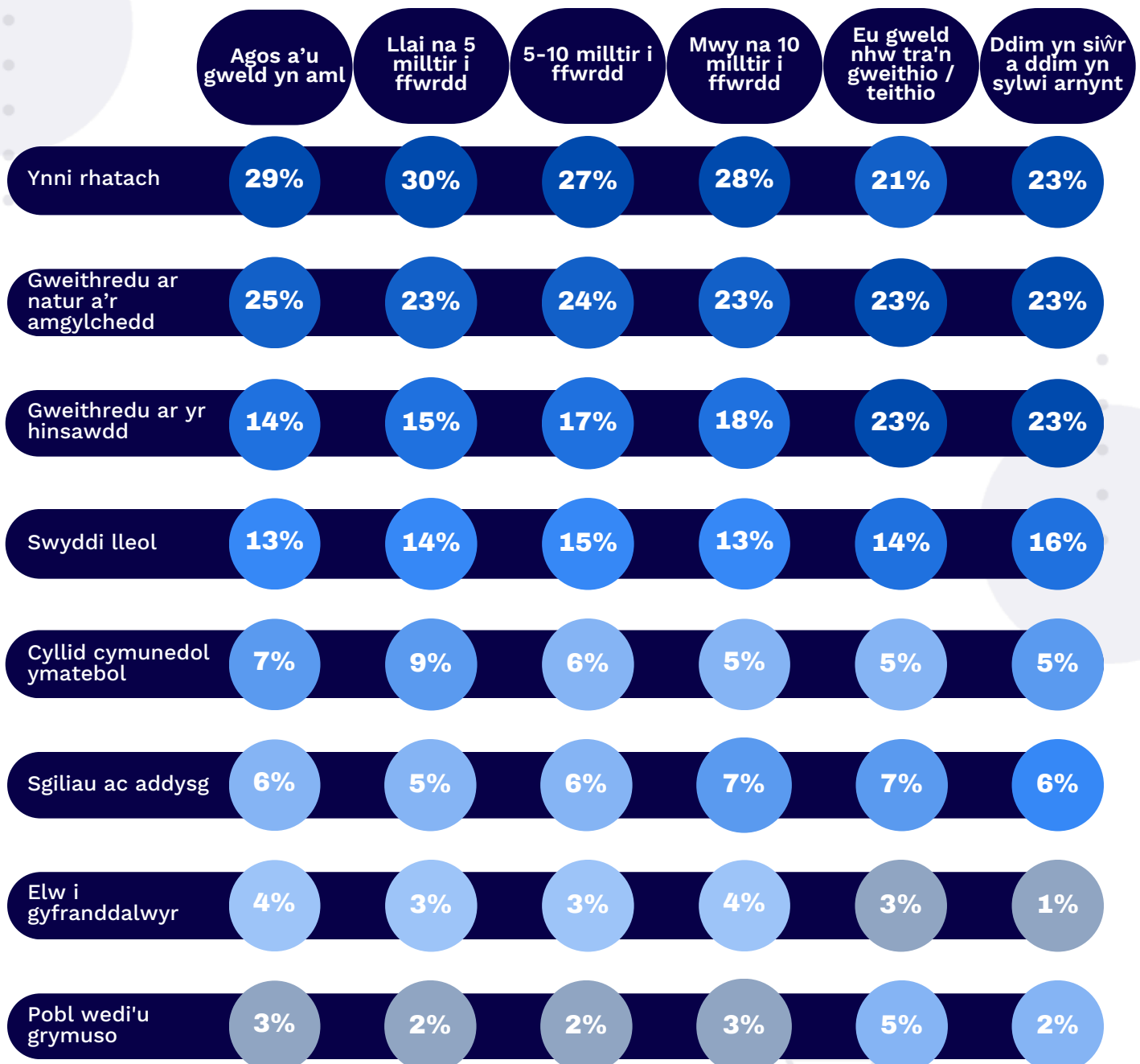
## Beth sydd bwysicaf i gwmnïau ynni adnewyddadwy ei gyflawni?

Atebodd 1,963 o bobl y cwestiwn hwn. Yr opsiwn mwyaf poblogaidd oedd ynni rhatach gyda 53% o'r pleidleisiau. Dilynwyd hyn gan weithredu natur a'r amgylchedd gyda 46%, a gweithredu ar yr hinsawdd gyda 31%.

DADANSODDIAD O BELL

## Beth sydd bwysicaf i gwmnïau ynni adnewyddadwy ei gyflawni? o'i gymharu â Pa mor agos wyt ti'n byw neu'n gweithio i fferm wynt ar y tir yng Nghymru?

Mae'r tabl hwn yn edrych ar y gwahaniaeth yn yr hyn sy'n cael ei ystyried fel y buddion pwysicaf yn erbyn y pellter mae ymatebwyr yn byw o ffermydd gwynt ar y tir. Gallwn weld ar draws y rhan fwyaf o'r grwpiau eu bod yn teimlo bod ynni rhatach yn flaenoriaeth sylweddol ar gyfer gweithredu natur a'r amgylchedd ac yna. Mae'r rhai sy'n byw yn agosach at ffermydd gwynt ar y tir yn teimlo'n gryfaf am ynni rhatach.





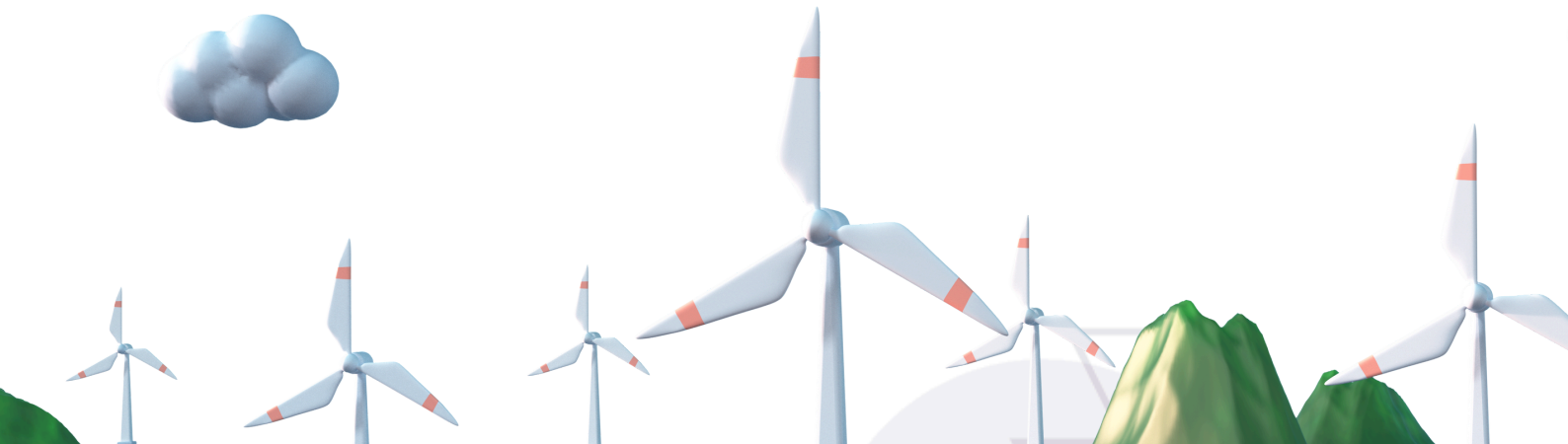
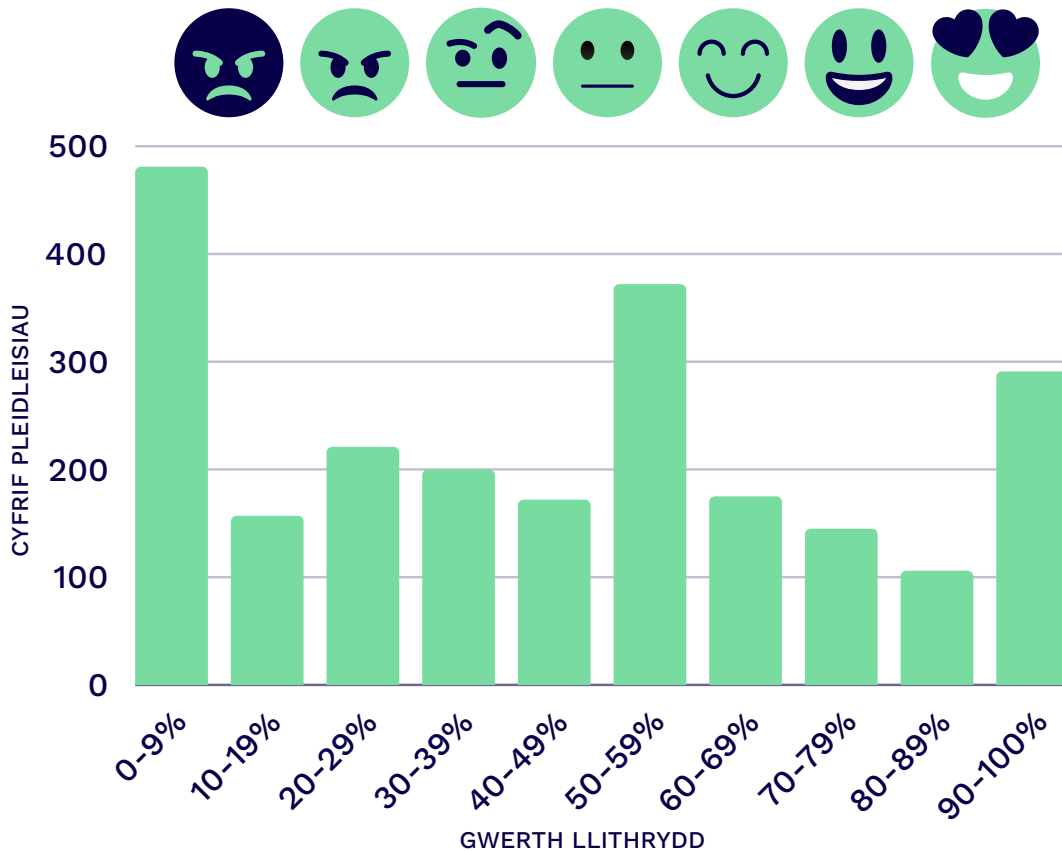
CWESTIWN LLITHRYDD

## Sut wyt ti'n teimlo am gynnydd Cymru o ran cynhyrchu ynni adnewyddadwy diogel?

Ymatebodd 2,320 o bobl i'r cwestiwn hwn. Atebodd 52% yn niwtral i gadarnhaol, gyda'r sgôr gyfartalog yn 44%. Mae hyn yn dangos bod llawer o ymatebwyr yn teimlo bod lle i wella cynnydd Cymru o ran cynhyrchu ynni adnewyddadwy diogel. Y braced gwerth 0-9% wnaeth dderbyn y pleidleisiau uchaf, fel y gwelwch o'r graff isod. Pleidleisiodd nifer sylweddol o bobl hefyd yn y braced 50-59%, gan arddangos llawer o deimladau niwtral hefyd.

Mae'r graff hwn yn dangos faint o ymatebwyr a bleidleisiodd ym mhob braced gwerth. Mae 0-9% yn cynrychioli'r rhai mwyaf negyddol. Mae 90-100% yn cynrychioli'r rhai mwyaf cadarnhaol am gynnydd Cymru o ran cynhyrchu ynni adnewyddadwy diogel.

EMOJI I'W WELD YM MHOB LLITHRYDD GWERTH





CWESIWT DEWIS TAIR DELWEDD

## Wyt ti neu dy gymuned wedi elwa o gronfa neu gyllid cymunedol fferm wynt?

Atebodd 2,169 o ymatebwyr y cwestiwn hwn, yr opsiwn a ddewiswyd fwyaf oedd na, dim eto gyda 63%, ac yna ddim yn siŵr? gyda 25%, ac yna ie, a ddewiswyd gan 12%.

Yna gofynnwyd i'r rhai a atebodd ie ddisgrifio un peth a oedd yn wych ac un peth a allai fod wedi bod yn well am y cyllid budd cymunedol, mwy ar yr hyn y gwnaethon nhw ei ddweud isod:

**Mae'n dda clywed dy fod di wedi profi'r buddion! Dywedwch fwy wrthym ni amdano. 167 o atebion**

### Gwych

39

#### Lleol;

Cefnogi achosion lleol, ffurflenni i ofyn i ble y dylai arian lleol fynd, prosiectau eco lleol

36

#### Prosiectau;

Prosiectau lleol yn ennill arian, prosiectau lleol yn elwa, prosiectau cymunedol lleol

15

#### Arian;

Arian ar gyfer gwahanol achosion, cyllid ar gyfer ardaloedd gwledig a difreintiedig, arian a fuddsoddwyd yn y gymuned

### Gallai fod wedi bod yn well

19

#### Lleol;

Dylai fod wedi cael ei ddefnyddio ar gyfer cymuned leol gyfan, dylai pobl leol fod yn fwy gwybodus, gallent fod wedi lleihau costau ynni lleol

15

#### Gwell;

Gwell pe bai grantiau mwy ar gael, gwell hysbysebu, gwiriadau gwell ar benderfyniadau ariannu

11

#### Pobl;

Nid yw pobl yn ymwybodol, ddim yn glir i'r rhan fwyaf o bobl, rhoi gwybod i bobl o ble y daeth yr arian



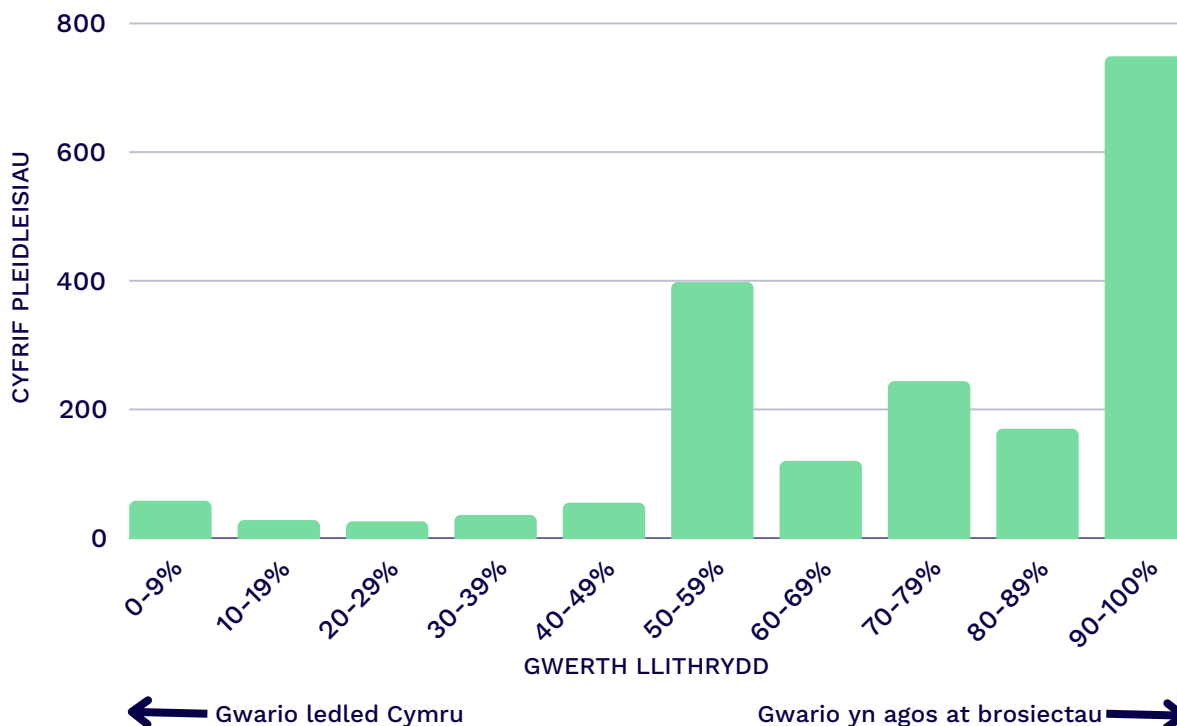


## CWESTIWN LLITHRYDD

### Wyt ti'n cytuno y dylid gwario elw trydan yn agos at brosiectau?

Atebodd 1,884 o bobl y cwestiwn hwn. Y sgôr gyfartalog gyffredinol gan holl ymatebwyr y cwestiwn hwn oedd 74%. Mae hyn yn cyfateb i ffafrio mantoli gwariant i greu buddion yn lleol i'r prosiectau a ledled Cymru. Y braced gyda'r nifer fwyaf o bleidleisiau oedd 90-100%, sy'n dangos bod llawer o bobl yn cytuno y dylid gwario'r elw a gynhyrchir o brosiectau ynni adnewyddadwy sy'n eiddo i Lywodraeth Cymru [Trydan] yn agos at brosiectau. Mae nifer sylweddol o bleidleisiau yn y braced 50-59% sy'n dangos bod llawer o bobl yn teimlo bod cydbwysedd o wariant yn briodol.

Mae'r graff hwn yn dangos faint o ymatebwyr a bleidleisiodd ym mhob braced gwerth. Mae gwerthoedd canran uwch ar y graff isod, yn dangos eu bod yn cytuno y dylid gwario elw yn agos at brosiectau. Roedd llithro i'r chwith, a gwerthoedd canran is, yn dangos bod dewis ymatebwyr i ddyrannu elw ledled Cymru.



## Themâu cyffredin mewn adborth ysgrifenedig:

404

Ffocws Lleol

Mae pwyslais cryf ar yr angen i wario'r elw yn lleol. Mae llawer o bobl yn teimlo y dylai'r cymunedau agosaf at y prosiectau elwa'n fwy uniongyrchol.

226

Ynni

Mae rhai sylwadau'n awgrymu y dylai elw o gynhyrchu ynni arwain at brisiau ynni rhatach i drigolion lleol, mae eraill yn mynegi mai'r nod yn y pen draw yw ynni rhatach i Gymru gyfan.

132

Cymuned

Mae'r gair "cymuned" yn aml yn codi yng nghyd-destun sut y dylai elw Trydan fod o fudd i fannau cymunedol, cefnogi sefydliadau lleol, neu gael ei ddefnyddio ar gyfer prosiectau datblygu sy'n gwella ansawdd bywyd pobl sy'n byw yn agos at y prosiectau.

Mae'r ymatebion mwyaf aml yn cefnogi'r syniad y dylai cymunedau lleol, yn enwedig y rhai sydd agosaf ac sy'n cael eu heffeithio'n uniongyrchol, deimlo'r buddion o brosiectau Trydan. Mae rhai safbwyntiau am effaith amgylcheddol y prosiectau, gyda rhai yn mynegi amheuaeth am y buddion gwirioneddol i ardaloedd lleol. Mae yna awydd am ynni adnewyddadwy, ond roedd sawl un yn cynnig y byddai well ganddynt ddulliau llai weladwy o greu ynni, megis gwynt yn y mor, ynni dr neu solar ar y to.

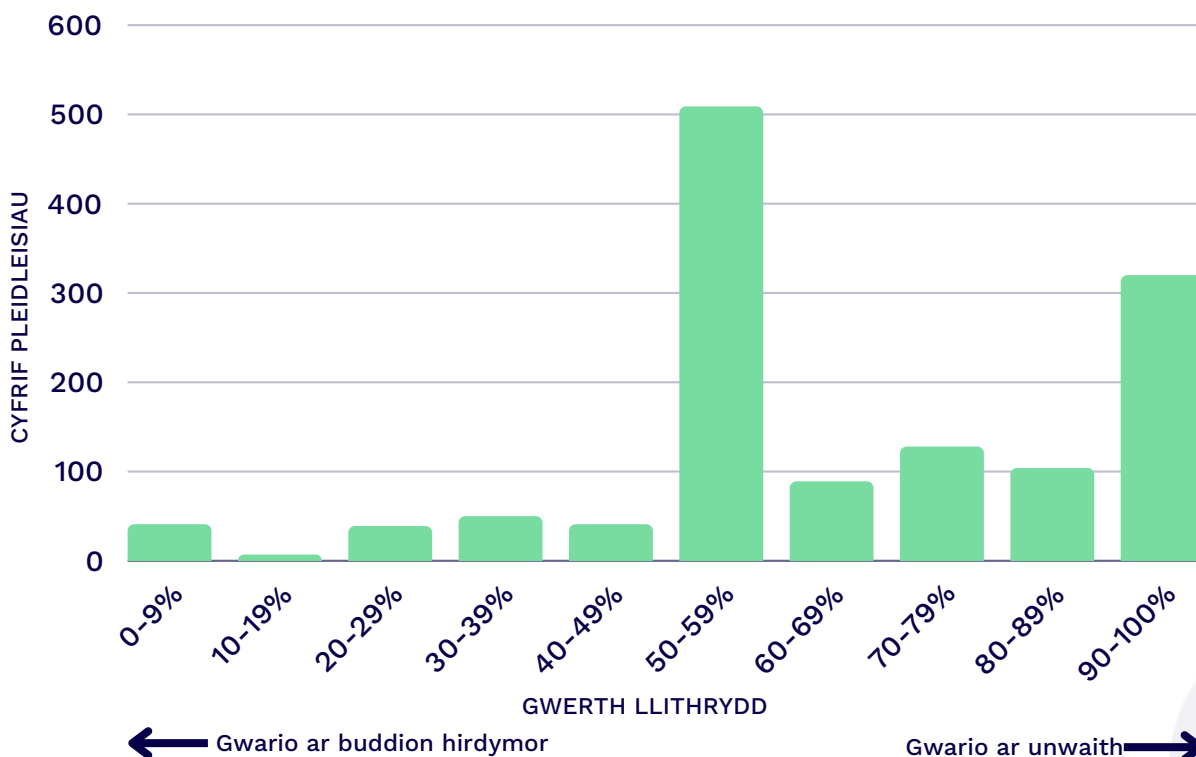


## CWESTIWN LLITHRYDD

### Wyt ti'n cytuno y dylid gwario elw trydan cyn gynted ag y bydd ar gael?

Atebodd 1,328 o bobl y cwestiwn hwn. Y sgôr gyfartalog gyffredinol gan holl ymatebwyr y cwestiwn hwn oedd 65%. Mae hyn yn cyfateb i ffafriaeth mantoli [gwariant elw ar unwaith ac yn y dyfodol] gyda mwy o bwyslais ar wariant ymatebol yn erbyn gwariant yn y dyfodol. Dewisodd llawer o bleidleiswyr y braced gwerth 50-59% sy'n pwysleisio ymhellach yr awydd hwn i fantoli.

Mae'r graff hwn yn dangos faint o ymatebwyr a bleidleisiodd ym mhob braced gwerth. Mae gwerthoedd canran uwch ar y graff isod, yn dangos eu bod yn cytuno y dylid gwario elw cyn gynted ag y bydd ar gael. Roedd llithro i'r chwith, a gwerthoedd canran is, yn dangos y dylid dyrannu elw i sicrhau buddion dros gyfnod hwy.



## Themâu cyffredin mewn adborth cymunedol ysgrifenedig:

180

### Gwariant ar unwaith

Mynegodd cyfran fawr o'r ymatebwyr y dylid gwario elw cyn gynted ag y byddant ar gael, gyda llawer yn dadlau y byddai gweithredu ar unwaith yn caniatáu i'r gymuned weld buddion diriaethol yn gynt, a helpu pobl i deimlo'n fwy cefnogol o brosiectau.

170

### Buddsoddiad cymunedol

Roedd thema gref arall yn amlygu pwysigrwydd buddsoddi yn lleol, gan awgrymu y dylid defnyddio elw ar gyfer mentrau sydd o fudd uniongyrchol i bobl leol a'u hamgylchedd.

50

### Arbed

Roedd rhai ymatebwyr yn argymhell arbed cyfran o'r elw, gan ganolbwyntio ar yr angen am ddoethineb ariannol i fynd i'r afael â heriau'r dyfodol, amgylchiadau annisgwyl neu i sicrhau manteision mwy strategol.

Mynegodd llawer awydd i weld buddion uniongyrchol yn mynd i fentrau lleol a chymunedol, ac i leihau costau ynni ar gyfer cymunedau sy'n cael eu heffeithio. Fodd bynnag, roedd cefnogaeth gref hefyd i gynilo a dod o hyd i ddull cytbwys rhwng gwariant ar unwaith a buddsoddiadau strategol yn y dyfodol. Roedd y rhai sy'n ffafrio dulliau mwy strategol, yn dadlau y byddai ail-fuddsoddi'n strategol yn arwain yn y pen draw at ganlyniadau gwell i Gymru gyfan.

CWESTIWN ADBORTH YSGRIFENEDIG

## Os oes gennyt ti unrhyw beth arall i'w ychwanegu i helpu i lunio cynlluniau Trydan, rhanna os gweli di'n dda.

Atebodd 654 o ymatebwyr y cwestiwn hwn, mwy ar yr hyn y gwnaethon nhw ei ddweud isod:

### Themâu cyffredin:

230

Angen ynni adnewyddadwy

141

Perchnogaeth gyhoeddus

87

Seilwaith lleol

39

Effaith amgylcheddol

25

Fforddiadwyedd

### Adborth cymunedol:

Pwyslais ar yr angen am ffocws ar ynni adnewyddadwy, yn enwedig ynni solar a gwynt, fel rhan ganolog o strategaeth Trydan.

Galw sylweddol ar Trydan i flaenoriaethu perchnogaeth gyhoeddus/cymunedol, gan awgrymu dewis cryf ar gyfer rheolaeth a buddion lleol (Cymreig).

Amlygodd rhai ymatebion bwysigrwydd uwchraddio/datblygu seilwaith lleol, gyda sôn am geblau a buddsoddiadau cynaliadwy, hirdymor.

Roedd yr angen i leihau allyriadau carbon a hyrwyddo cynaliadwyedd yn themâu drachefn, gyda galwadau i liniaru niwed amgylcheddol.

Roedd sawl ymateb yn amlygu pwysigrwydd cynnal prisiau ynni yn fforddadwy a sefydlog a sicrhau bod unrhyw gynlluniau'n ystyried yr effaith ariannol ar gymunedau.

“Gobeithio bod hwn yn ddatblygiad gwych y gellir ei hysbysebu a'i rannu, fel bod pobl yn gwybod bod camau cadarnhaol yn bosibl, ac o fudd i bawb.”

“Angen bod yn fwy uchelgeisiol ac anelu at Gymru'n creu'r holl drydan sydd ei angen ar gyfer ein poblogaeth a'n diwydiant i gyd. Hefyd angen edrych ar bŵer llanw.”

“Gadewch i ni sicrhau bod y Llywodraethau lleol a chenedlaethol yn cefnogi'r cynlluniau hyn cyn gynted â phosib.”

I gloi, roedd yr ymatebion mwyaf cyffredin yn canolbwyntio ar awydd cryf i ddatblygu ynni adnewyddadwy, yn enwedig gyda ffocws ar berchnogaeth gyhoeddus a manteision lleol, gan sicrhau hefyd bod yr effaith amgylcheddol a'r fforddiadwyedd yn parhau i fod ar flaen y gad o ran ystyriaethau strategol Trydan.



LIITHRYDD

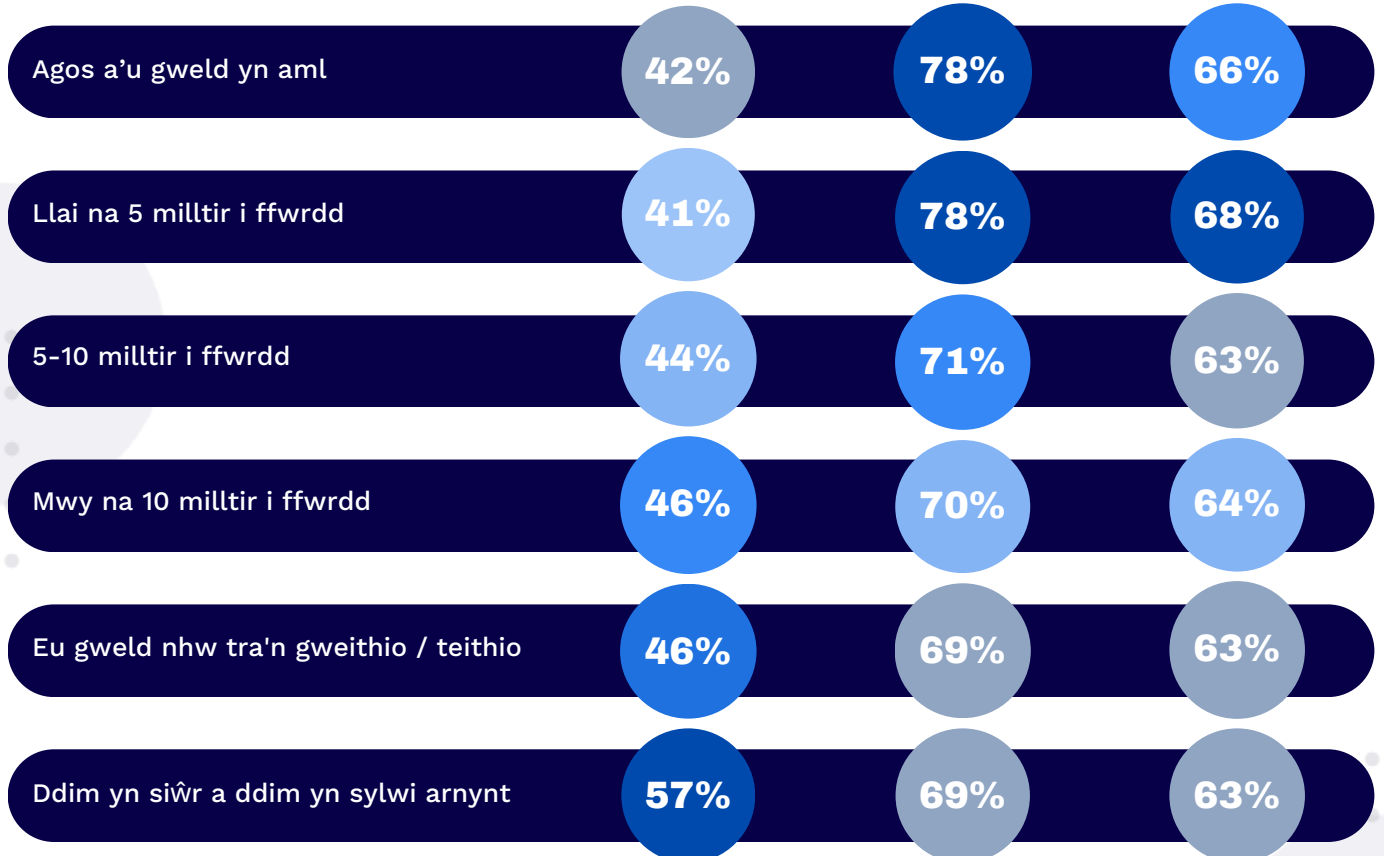
**Sut wyt ti'n teimlo am gynnydd Cymru o ran cynhyrchu ynni adnewyddadwy diogel?**

LIITHRYDD

**Wyt ti'n cytuno y dylid gwario elw trydan yn agos at brosiectau?**

LIITHRYDD

**Wyt ti'n cytuno y dylid gwario elw trydan cyn gynted ag y bydd ar gael?**



**Y canrannau hyn yw cyfartaledd y llithrydd gwerth a roddwyd i'r cwestiwn uchod o'i gymharu â'r atebion i Pa mor agos wyt ti'n byw neu'n gweithio i fferm wynt ar y tir yng Nghymru?**

Mae'r data hwn yn dangos i ni fod y rhai sy'n byw'n agosach at y ffermydd gwynt yn teimlo'n fwyaf negyddol am y lefel bresennol o gynnydd sy'n cael ei wneud gan Gymru o ran ynni adnewyddadwy.

Mae'r bobl sy'n byw agosaf at y ffermydd gwynt, yn credu'n gryf y dylid gwario elw ar y rhai sydd agosaf.

Mae canlyniadau tebyg iawn yn gyffredinol ynghylch amseriadau gwariant elw. Mae hyn yn awgrymu fod angen cydbwysedd rhwng wariant yn syth a wariant tymor hir.

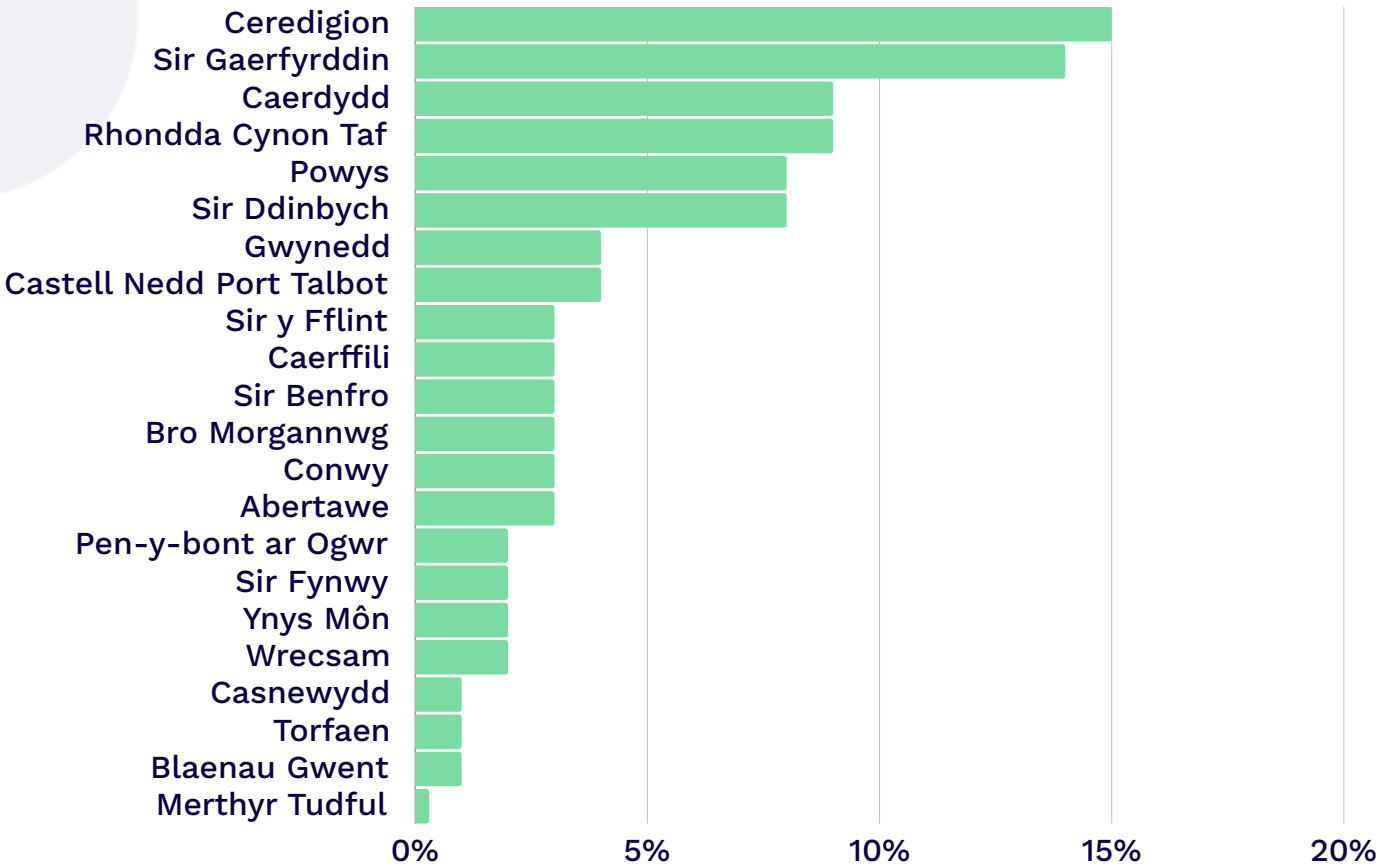




# Data lleoliad

## Ym mha sir yng Nghymru wyt ti'n byw?

o gwestiynau demograffig dewisol, nad wnaeth pob un o'r ymatebwyr eu hateb.



## Lleoliadau cod post gwirfoddoli yn yr arolwg

Mae'r map hwn yn cynnwys yr holl godau post a roddwyd gan ymatebwyr 'Ti'n Gyntaf!'

